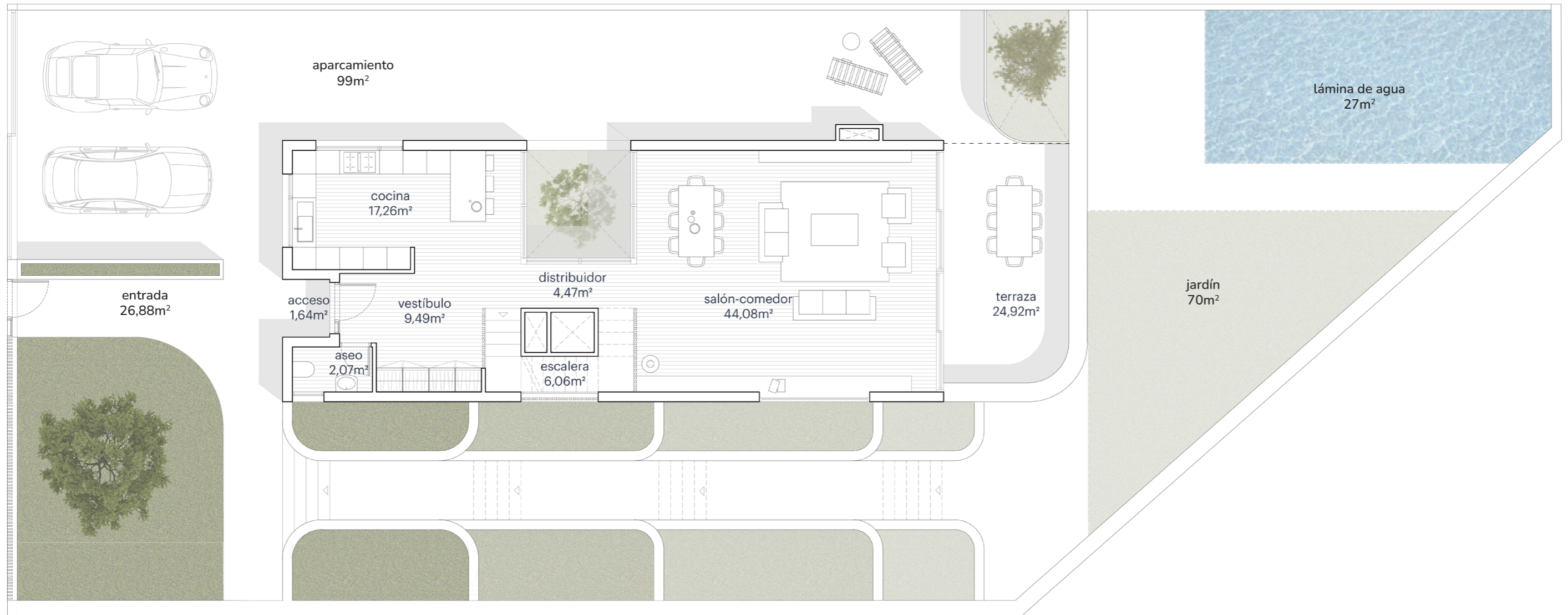
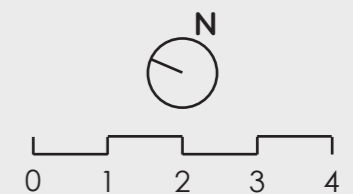


CIMA VILLAS



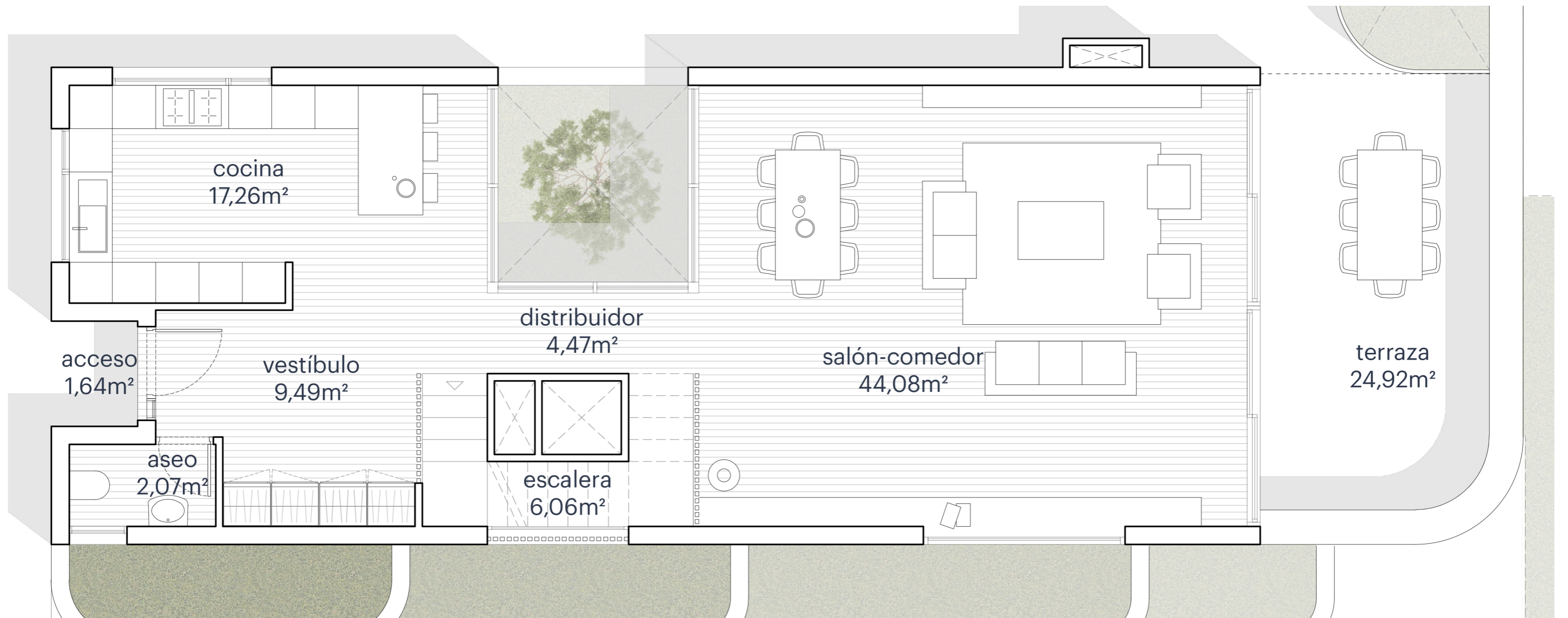
VILLA 1_PLANTA SITUACIÓN

SUPERFICIE ÚTIL	274,20m ²
TERRAZAS	93,10m ²
SUPERFICIE ÚTIL TOTAL	367,30m ²
SUPERFICIE CONSTRUIDA	354,80m²
SUPERFICIE PARCELA	516,90m²



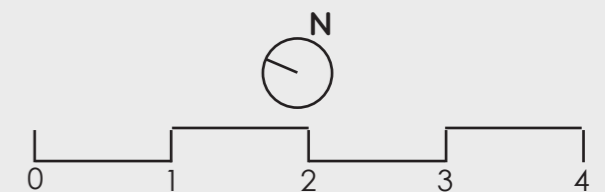
*Plano orientativo, tanto parte gráfica como los datos referidos a su superficie, según proyecto Básico. No vinculante ni contractual. Pudiendo sufrir modificaciones por requerimientos técnicos, administrativos o de obra.

CIMA VILLAS

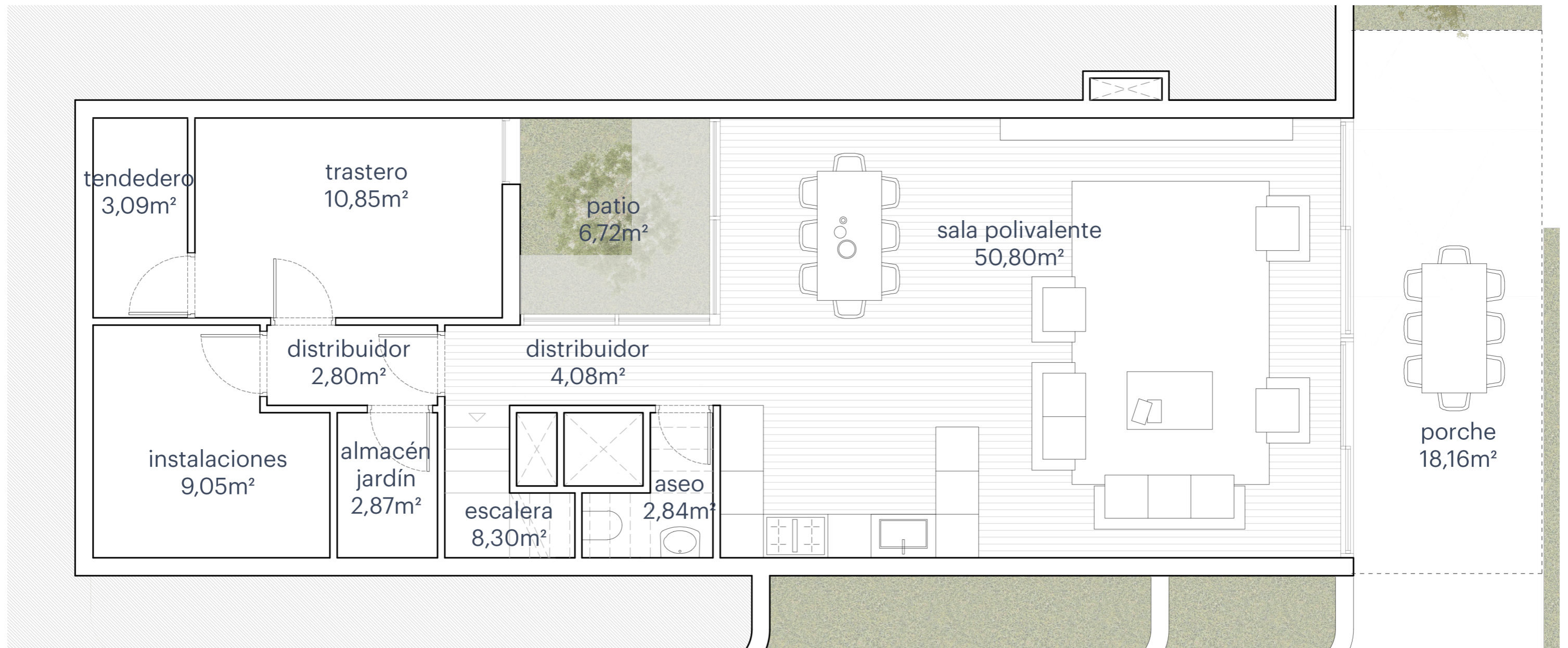


VILLA 1_PLANTA BAJA

SUPERFICIE ÚTIL	274,20m ²
TERRAZAS	93,10m ²
SUPERFICIE ÚTIL TOTAL	367,30m ²
SUPERFICIE CONSTRUIDA	354,80m²
SUPERFICIE PARCELA	516,90m²

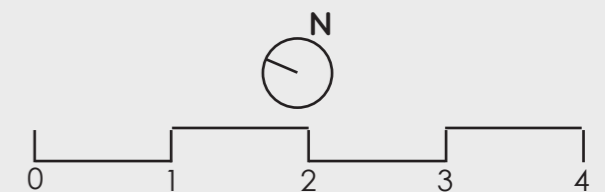


*Plano orientativo, tanto parte gráfica como los datos referidos a su superficie, según proyecto Básico. No vinculante ni contractual. Pudiendo sufrir modificaciones por requerimientos técnicos, administrativos o de obra.

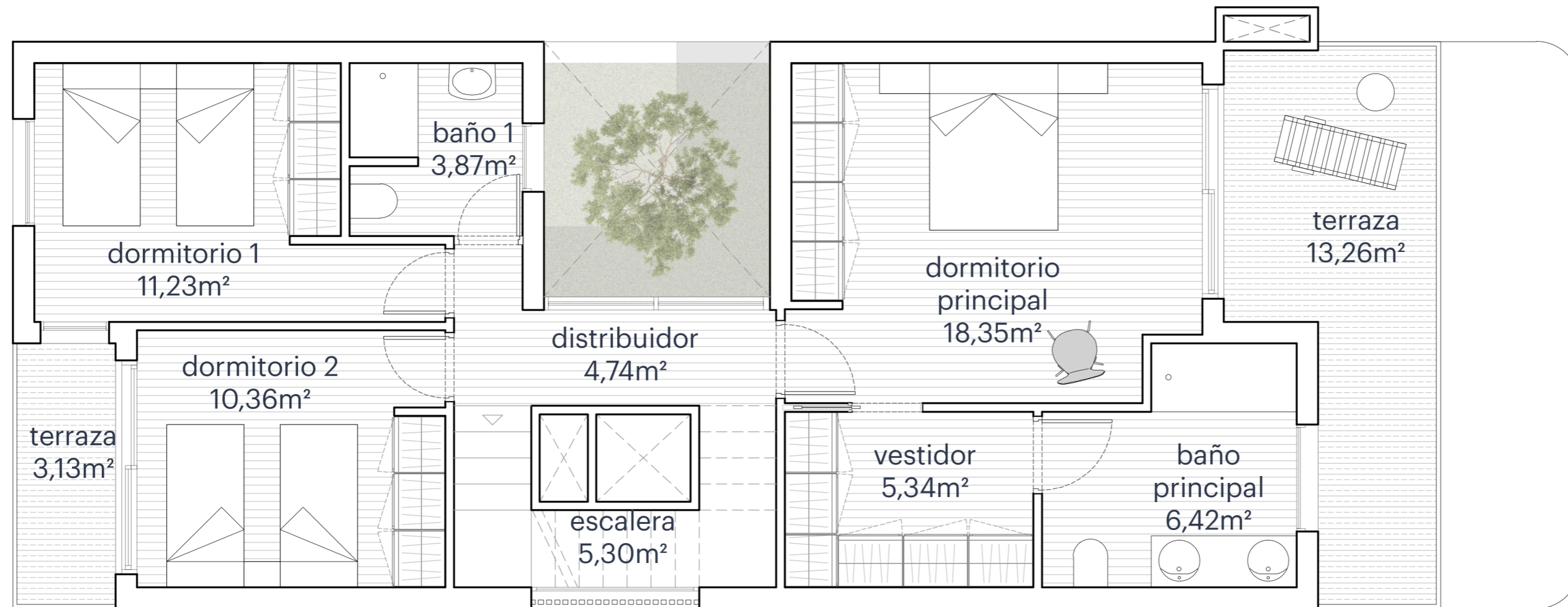


VILLA 1_PLANTA SEMISÓTANO

SUPERFICIE ÚTIL	274,20m ²
TERRAZAS	93,10m ²
SUPERFICIE ÚTIL TOTAL	367,30m ²
SUPERFICIE CONSTRUIDA	354,80m²
SUPERFICIE PARCELA	516,90m²

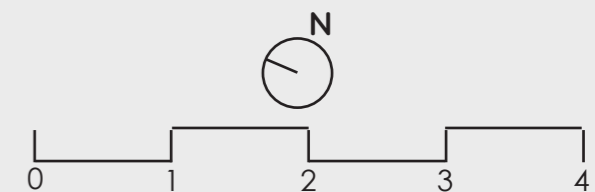


*Plano orientativo, tanto parte gráfica como los datos referidos a su superficie, según proyecto Básico. No vinculante ni contractual. Pudiendo sufrir modificaciones por requerimientos técnicos, administrativos o de obra.



VILLA 1_PLANTA PRIMERA

SUPERFICIE ÚTIL	274,20m ²
TERRAZAS	93,10m ²
SUPERFICIE ÚTIL TOTAL	367,30m ²
SUPERFICIE CONSTRUIDA	354,80m²
SUPERFICIE PARCELA	516,90m²



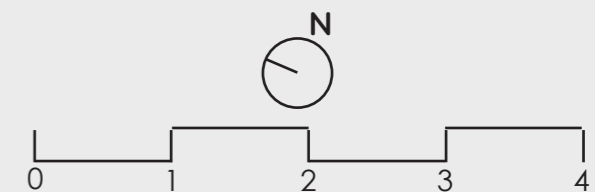
*Plano orientativo, tanto parte gráfica como los datos referidos a su superficie, según proyecto Básico. No vinculante ni contractual. Pudiendo sufrir modificaciones por requerimientos técnicos, administrativos o de obra.

CIMA VILLAS



VILLA 1_PLANTA SEGUNDA

SUPERFICIE ÚTIL	274,20m ²
TERRAZAS	93,10m ²
SUPERFICIE ÚTIL TOTAL	367,30m ²
SUPERFICIE CONSTRUIDA	354,80m²
SUPERFICIE PARCELA	516,90m²



*Plano orientativo, tanto parte gráfica como los datos referidos a su superficie, según proyecto Básico. No vinculante ni contractual. Pudiendo sufrir modificaciones por requerimientos técnicos, administrativos o de obra.